

Πρωτοποριακή υπηρεσία από την RDC Informatics

Διονύσης Κουτσαντώνης

Ο Διονύσης Κουτσαντώνης, διευθυντής επιχειρηματικής ανάπτυξης της RDC Informatics Ltd, μιλάει στο FRANCHISE EMPORIUM για τη λειτουργία του πανελλαδικού οδηγού ξενόγλωσσας εκπαίδευσης language-schools.gr

FRANCHISE EMPORIUM: Ποιος είναι ο σκοπός της δημιουργίας του πανελλαδικού οδηγού εκπαίδευσης language-schools.gr;

ΔΙΟΝΥΣΗΣ ΚΟΥΤΣΑΝΤΩΝΗΣ: Η εκπαίδευση στις ξένες γλώσσες αποτελεί αναπόσπαστο κομμάτι της εκπαιδευτικής διαδικασίας μαθητών πρωτοβάθμιας και δευτεροβάθμιας εκπαίδευσης και η επιλογή του κατάλληλου εκπαιδευτικού κέντρου φοίτησης είναι μια διαδικασία εξαιρετικής σημασίας για κάθε μαθητή. Καθώς οι μεθοδολογίες και τα σύγχρονα εποπτικά μέσα διδασκαλίας εξελίσσονται συνεχώς, είναι σημαντικό κάθε μαθητής ή γονέας να ενημερώνεται σωστά για τις προσφερόμενες υπηρεσίες κάθε κέντρου ξένων γλωσσών και να κάνει την ιδανική επιλογή φοίτησης ύστερα από μια συγκριτική αξιολόγηση. Αυτήν ακριβώς την ανάγκη επιθυμούμε να καλύψουμε με τη δημιουργία του πανελλαδικού οδηγού ξενόγλωσσας εκπαίδευσης language-schools.gr.

F.E.: Τι ακριβώς είναι ο πανελλαδικός οδηγός εκπαίδευσης language-schools.gr;

Δ.Κ.: Πρόκειται για μια πρωτοποριακή ψηφιακή εφαρμογή του διαδικτύου που αποτελεί ένα μοναδικό εργαλείο για τον εντοπισμό και την αξιολόγηση των διαθέσιμων κέντρων ξένων γλωσσών κάθε γειτονιάς. Λειτουργεί στην ηλεκτρονική διεύθυνση www.language-schools.gr, η χρήση του

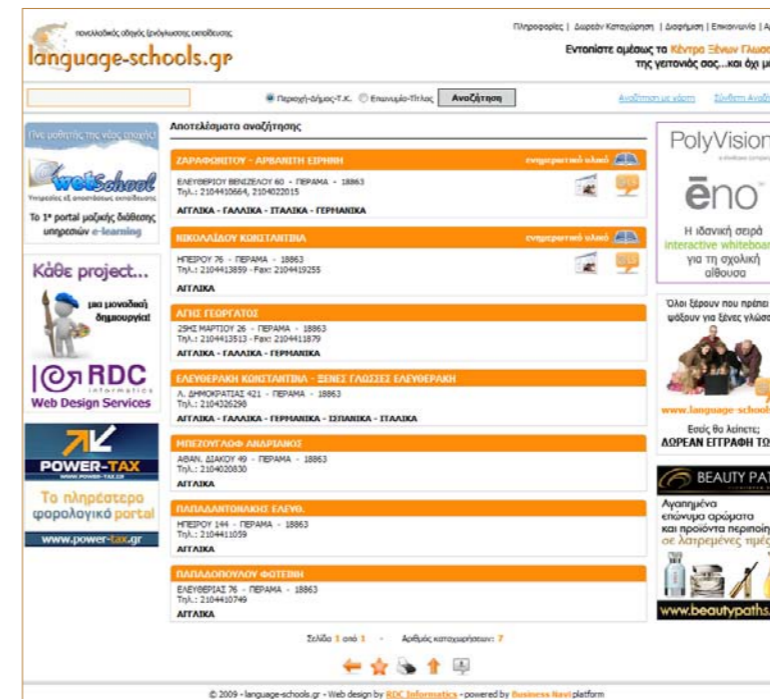
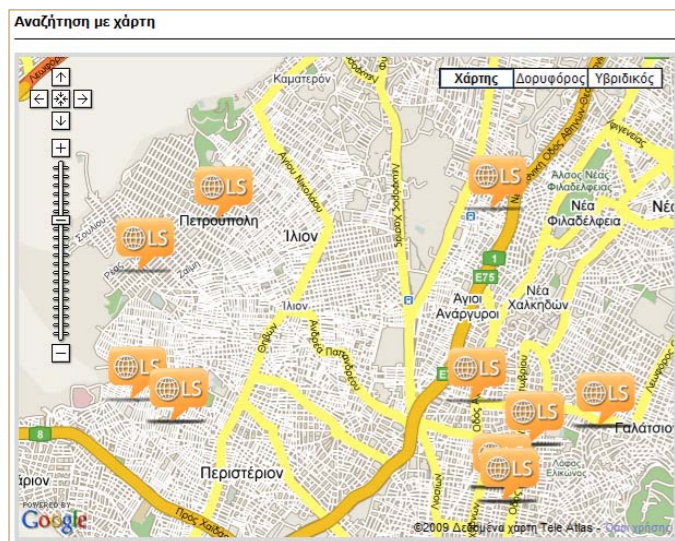
«Η επιλογή του κατάλληλου εκπαιδευτικού κέντρου φοίτησης είναι μια διαδικασία εξαιρετικής σημασίας για κάθε μαθητή».

είναι απολύτως δωρεάν από όλους και παρέχει άμεση και έγκυρη ενημέρωση για τις εκπαιδευτικές επιλογές που έχει κάθε σπουδαστής ξενόγλωσσας παιδείας στην περιοχή του, αλλά και ευρύτερα σε όλη την Ελλάδα. Ο οδηγός αποτελεί πραγματικά μια καινοτόμα εφαρμογή που επιχειρεί να «χαρτογραφήσει» την αγορά της ξενόγλωσσας εκπαίδευσης στη χώρα μας παρέχοντας χρήσιμες πληροφορίες για κάθε κέντρο ξένων γλωσσών σε συνδυασμό με χαρτογραφικές απεικονίσεις που γίνονται με την εφαρμογή Google Maps. Μέσα από τις εξελιγμένες

μηχανές αναζήτησης του οδηγού, σε συνδυασμό με την αποτύπωση του συνόλου των Κέντρων Ξένων Γλωσσών σε ψηφιακούς χάρτες, οι υποψήφιοι μαθητές και γονείς έχουν τη δυνατότητα να γνωρίσουν όλες τις διαθέσιμες εκπαιδευτικές προτάσεις κάθε περιοχής με μερικά μόνο «κλικ»!

F.E.: Ποιες οι δυνατότητες που παρέχει ο οδηγός στους τελικούς χρήστες;

Δ.Κ.: Ένας χρήστης του διαδικτύου μπορεί να αναζητήσει με γεωγραφικά κριτήρια τα κέντρα ξένων γλωσσών μιας πόλης, περιοχής, δήμου ή ενός συγκεκριμένου Τ.Κ. Εναλλακτικά έχει τη δυνατότητα να πλοηγηθεί πάνω στον ψηφιακό χάρτη της ξενόγλωσσας εκπαίδευσης, στον οποίο μπορεί να αναζητήσει τα εκπαιδευτικά κέντρα της γειτονιάς του. Ακόμα μπορεί να εντοπίσει τα στοιχεία επικοινωνίας ενός εκπαιδευτικού κέντρου που είτε γνωρίζει την επωνυμία του, είτε είδε την ταμπέλα του στο δρόμο ή απλώς του το συνέστησαν αναζητώντας το με την επωνυμία ή το διακριτικό τίτλο λειτουργίας του. Επιπλέον ο οδηγός είναι σε θέση να απαντήσει σε πιο σύνθετα ερωτήματα, όπως «Μένω στη Γλυφάδα και θα ήθελα να μάθω Κινέζικα», εμφανίζοντας τις σχετικές διαθέσιμες επιλογές εκπαίδευσης. Στη βάση δεδομένων του οδηγού περιλαμβάνονται τα Κέντρα Ξένα Γλωσσών όλης της Ελλάδας, με τα στοιχεία επικοινωνίας και τη διεύθυνσή τους,



καθώς επίσης και πληροφορίες για τις γλώσσες που διδάσκουν (αγγλικά, γαλλικά, ιταλικά, κ.λπ.). Επίσης σε επιλεγμένα κέντρα ξένων γλωσσών μπορεί κανείς να βρει τη θέση τους σε ψηφιακό χάρτη, e-mail επικοινωνίας και web site εφόσον διαθέτουν, αλλά και το διαφημιστικό τους υλικό σε ψηφιακή μορφή για ηλεκτρονικό ξεφύλλισμα και μελέτη!

F.E.: Πώς μπορεί να συμμετάσχει ένα Κέντρο Ξένων Γλωσσών στον οδηγό;

«Όλα τα Κέντρα Ξένων Γλωσσών που λειτουργούν στην Ελλάδα μπορούν να καταχωρηθούν απολύτως δωρεάν στις σελίδες του οδηγού language-schools.gr».

F.E.: Υπάρχουν δυνατότητες προβλεπόμενων καταχωρίσεων στον οδηγό για τα κέντρα ξένων γλωσσών;

Δ.Κ.: Μέσα από δύο πακέτα προβλεπόμενων καταχωρίσεων (Basic & Promo Pack) κάθε Κέντρο Ξένων Γλωσσών μπορεί να επικοινωνήσει τα ανταγωνιστικά του πλεονεκτήματα μέσα από τις σελίδες του language-schools.gr, καθώς επίσης και να ξεχωρίσει από τις υπόλοιπες καταχωρίσεις. Είτε έχει, είτε δεν έχει κάποια παρουσία στο διαδίκτυο ένα Κέντρο Ξένων Γλωσσών, η διαφημιστική του προβολή στο language-schools.gr αποτελεί την πιο οικονομική, αλλά και αποδοτική διαφήμιση με ελάχιστο κόστος. Αξίζει να σημειωθεί ότι το περιεχόμενο του language-schools.gr καταχωρείται για όλους τους διαφημιζόμενους και στις μεγάλες μηχανές αναζήτησης του διαδικτύου, π.χ., Google, εξασφαλίζοντας εμφάνιση στις πρώτες σελίδες των μηχανών αυτών σε αναζητήσεις σχετικές με τη

«Μέσα από τον ψηφιακό χάρτη της ξενόγλωσσας εκπαίδευσης του language-schools.gr πολύ εύκολα μπορεί κανείς να εντοπίσει ποιες περιοχές είναι διαθέσιμες για την ίδρυση ενός νέου σημείου ενός επώνυμου δικτύου σε συνάρτηση με τον ανταγωνισμό στην ευρύτερη περιοχή όπου σκέπτεται να δραστηριοποιηθεί».

διδασκαλία ξένων γλωσσών.

F.E.: Υπάρχει ειδική μέριμνα για τη διαφήμιση-προώθηση δικτύων κέντρων ξένων γλωσσών που αναπτύσσονται με franchise;

Δ.Κ.: Πέρα από την ομοιόμορφη καταχώριση των στοιχείων των Κέντρων Ξένων Γλωσσών που ανήκουν σε συνεργαζόμενα δίκτυα, υπάρχει η δυνατότητα ειδικής σήμανσης (με το λογότυπο του δικτύου) μέσα στους ψηφιακούς χάρτες της ξενόγλωσσας εκπαίδευσης. Με τον τρόπο αυτό προάγεται η αναγνωρισιμότητα του brand ενός δικτύου, αφού ο υποψήφιος μαθητής μπορεί εύκολα να διακρίνει ποιες είναι οι επιλογές «επώνυμης» ξενόγλωσσας εκπαίδευσης στην περιοχή του. Επίσης η τοποθέτηση των σημείων των δικτύων Κέντρων Ξένων Γλωσσών πάνω στο χάρτη μπορεί πολύ εύκολα να αποτελέσει ένα εξαιρετικό εργαλείο για την προσέλκυση νέων συνεργατών (franchisees). Μέσα από τον ψηφιακό χάρτη της ξενόγλωσσας εκπαίδευσης του language-schools.gr, πολύ εύκολα μπορεί κανείς να εντοπίσει ποιες περιοχές είναι διαθέσιμες για την ίδρυση ενός νέου σημείου ενός επώνυμου δικτύου σε συνάρτηση με τον ανταγωνισμό στην ευρύτερη περιοχή όπου σκέπτεται να δραστηριοποιηθεί.

F.E.: Πώς μπορεί ένα Κέντρο Ξένων Γλωσσών να μάθει περισσότερα για τον οδηγό language-schools.gr;

Δ.Κ.: Προτρέποντας τους υπευθύνους κάθε κέντρου ξένων γλωσσών να επισκεφθούν τον οδηγό στο site www.language-schools.gr για να δουν τη λειτουργικότητά του. Παράλληλα προτείνοντάς τους να κάνουν έναν έλεγχο κατά πόσο κέντρο τους είναι καταχωρημένο και αν τα στοιχεία που υπάρχουν είναι ακριβή. Σε περίπτωση που υπάρχουν διορθώσεις ή ελλείψεις μπορεί να συμπληρωθεί η σχετική φόρμα, ώστε να ενημερωθεί το περιεχόμενο του οδηγού.

